

# **ENERGIA PREPAGADA EN COLOMBIA**



**GTECH<sup>®</sup>**

**San José, Diciembre 6 2011**

**LOTTOMATICA**  
GROUP  
*Responsibly Driving Global Gaming*

**LOTTOMATICA**

 **GTECH**<sup>®</sup>  
Architects of Gaming

**Tecnología de Juegos.**

**Operador de Lotería.**

**Operador de Servicios Comerciales.**

Lottomatica Group (LTO) en 2010  
€2.3 billones ingresos  
60 países  
7,700 empleados

 **GTECH**<sup>®</sup>  
Architects of Gaming



**GTECH<sup>®</sup>**  
Architects of Gaming

- **Tecnología Innovadora**
- **Productos y servicios de consumo**
  - **Servicio superior**
- **Estrategias de marketing**

# **LOTTOMATICA**

- **Operador de loterías más grande del mundo.**
- **Líder del mercado en la industria de juegos Italiana.**

**GTECH provee servicios completos a 7 de las 10 más grandes loterías del mundo**

### **Norteamérica**

- 44 clientes
- 144.000 terminales en línea
- 22.000 terminales de apuestas
- 30.000 terminales de auto servicio

### **Europa**

- 28 clientes
- 104.000 terminales en línea
- 6.000 terminales de apuestas
- 101.000(1) terminales C/S

### **África/Medio Oriente**

- 3 clientes
- 9.000 terminales en línea

### **Latinoamérica/Caribe**

- 19 clientes
- 40.000 terminales en línea
- 700 terminales C/S

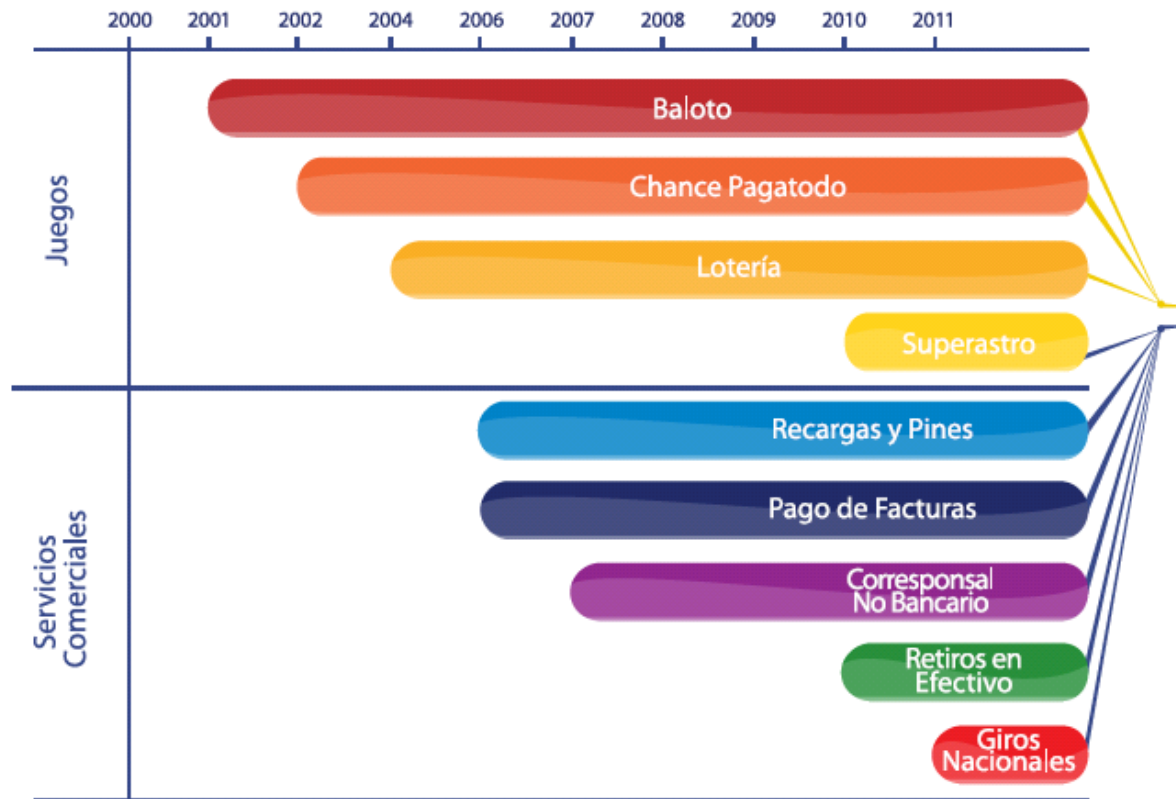
### **Asia/Pacifico**

- 10 clientes
- 8.000 terminales en línea

**+ 440,000 puntos de venta a nivel global**

# GTECH COLOMBIA

Más de 200 productos  
Promedio 550.000 transacciones diarias  
1.200 a 1.500 transacciones por minuto



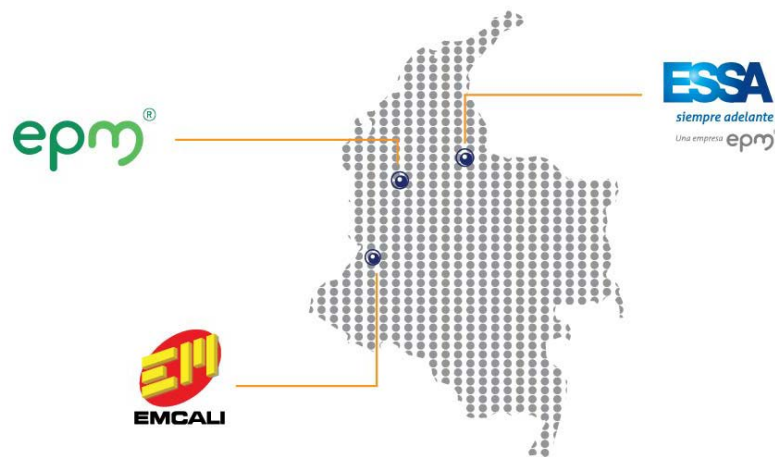
# ENERGIA PREPAGADA

# ENERGIA PREPAGADA

**Programa que promueve el autocontrol de la demanda de energía eléctrica**

# ANTECEDENTES

## Consumos superiores a capacidad de pago



- Problemática flujo de caja de familias, aún en plan de refinanciación.
- Baja rotación de cartera
- Costos de cobranzas
- Costos de reconexión
- Conexiones ilegales
- Problemática social

# DESARROLLO DEL PROYECTO



Empresa	Inicio operación	Numero de Familias
EPM	Agosto 2007	130.000
ESSA	Abril 2011	900
EMCALI	Noviembre 2011	40

# MODELO ENERGIA PREPAGADA

Medidor proporcionado por la compañía de energía



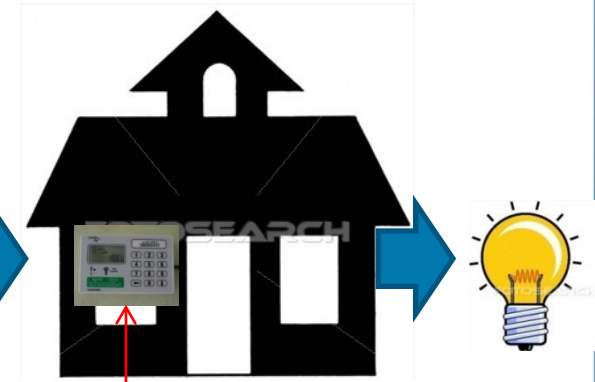
Punto de venta GTECH



Tiquete de compra



Lugar de consumo



Tarjeta de usuario



Pines o recargas desde USD\$1 a USD\$25

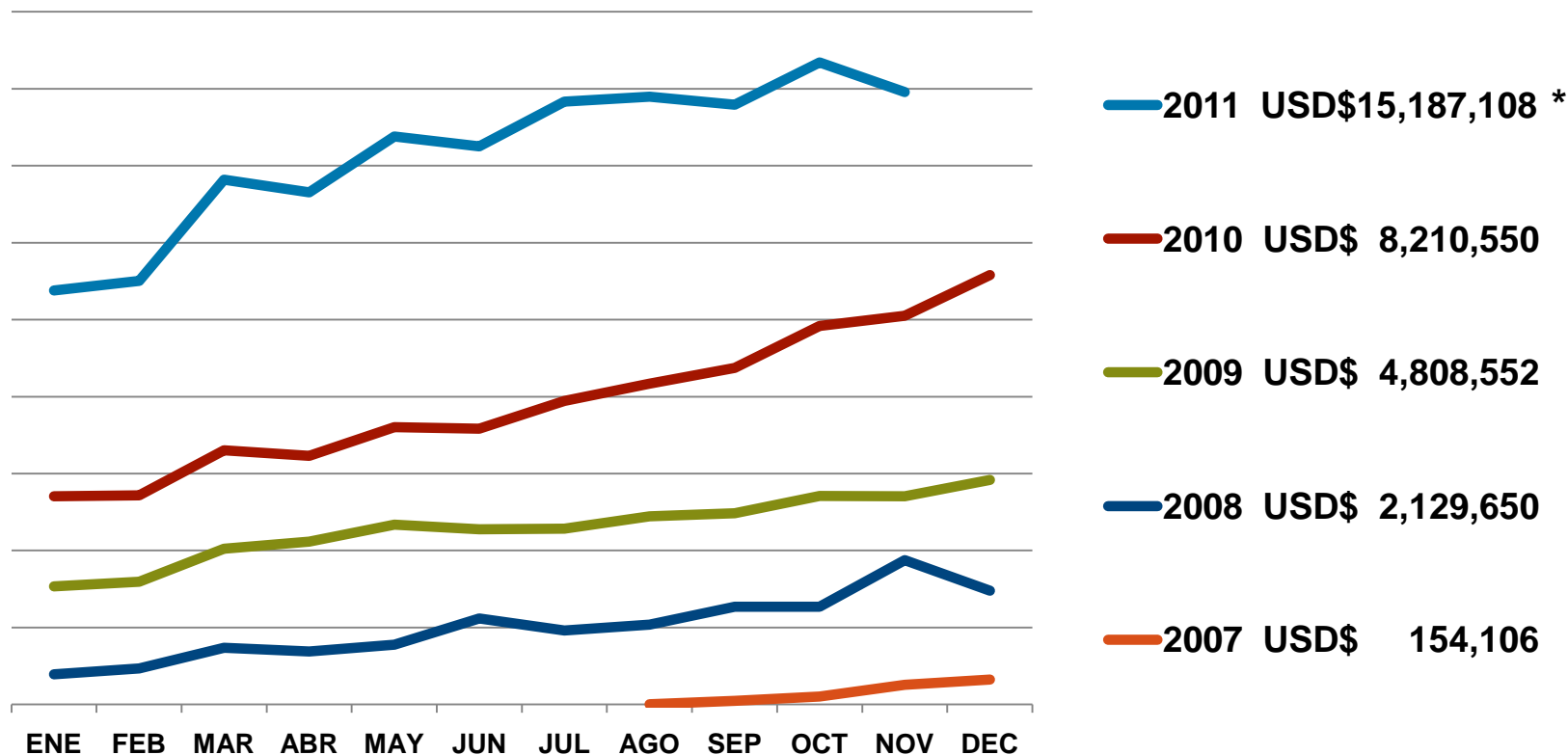
Tiquete específico para un único medidor

El PIN es ingresado por el usuario en el medidor de su casa

El servicio le queda disponible de inmediato.

Cada medidor tiene un **codigo único**, que se registra en la tarjeta

# RESULTADOS



**	Vlr promedio	Frecuencia compra	Consumo promedio
	USD\$ 1,8	7 veces / mes	111 Kw/mes

Tasa de cambio COP \$1,800 = USD\$1

\* Vlr. acumulado Ene-Nov 2011

\*\* Fuente: EPM

# BENEFICIOS

## Para las empresas

- Mejor rotación de cartera: 10% de la compra dirigido a la cancelación deuda antigua. (71% de usuarios del programa).
- Producto asequible y legal para familias y comercio informal.
- Reducción costos de reconexiones y de recuperación de cartera.
- Imagen de compañías de energía en la sociedad.

## Para las familias

- Autocontrol de consumo de energía.
- Status de confort, mejor calidad de vida.
- Mejor flujo de caja para familias con escasos recursos.
- Tarifa igual a la de post pago, conservando subsidios y contribuciones.

**GRACIAS**



**GTECH<sup>®</sup>**